

TWEE-ONDER-EEN-KAP

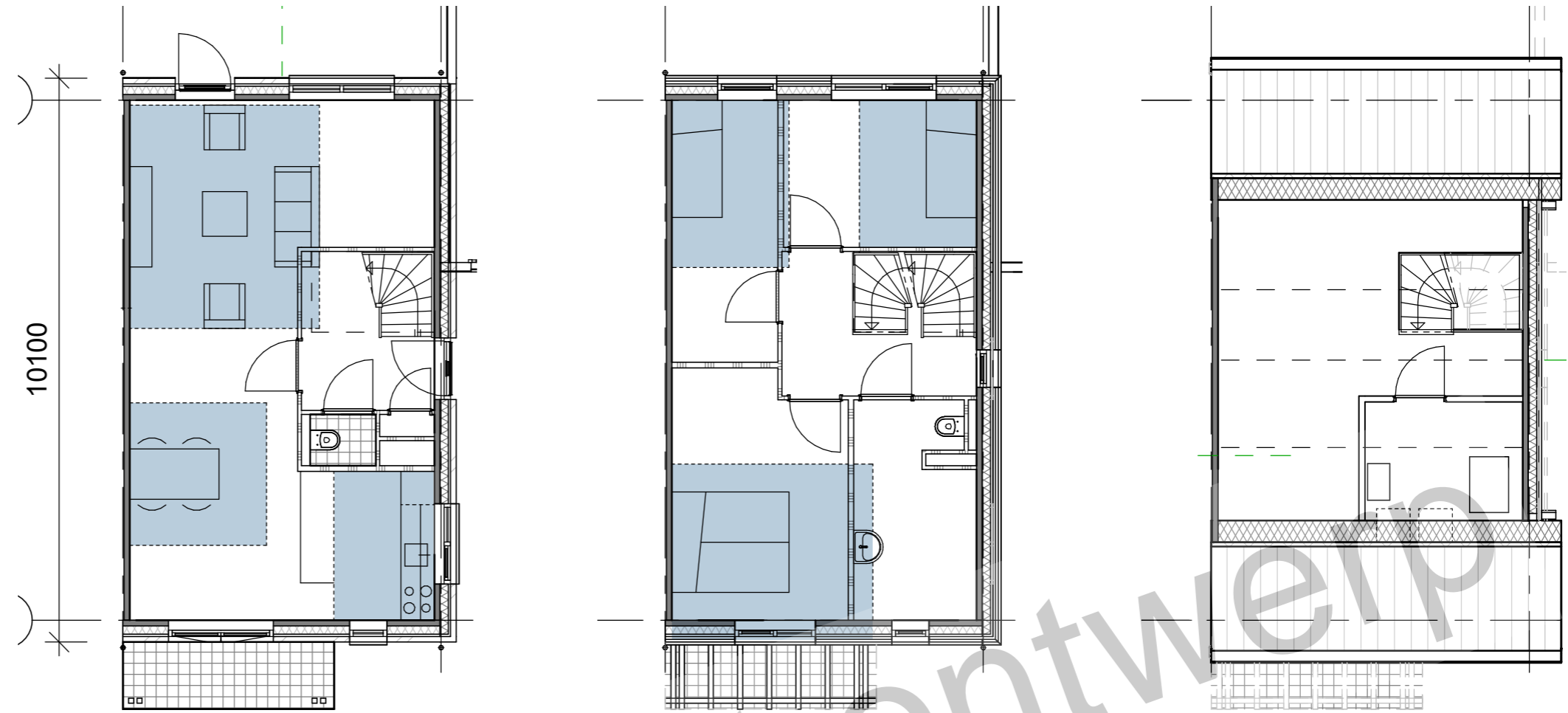
KOOP

GEGEVENS WONINGTYPE

- > AFMETING: 5,7m x 9,8m
- > BVO: 180,9m²
- > BRUTO/NETTO: 73,6%
- > GO: 133,2m²

Aantallen:

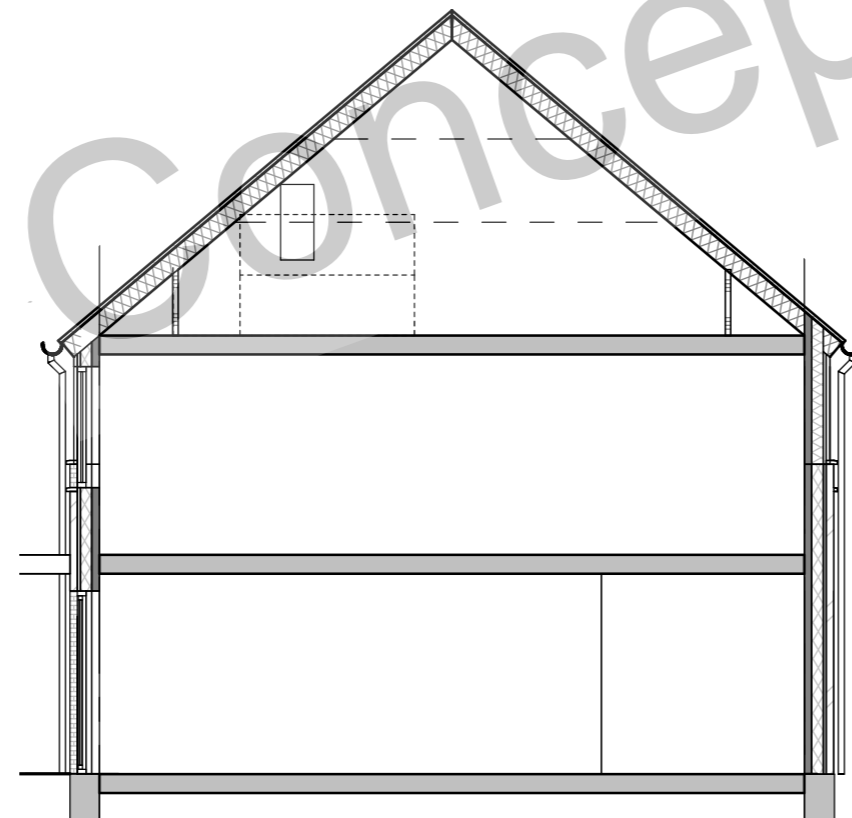
- > koop: 18 woningen



> Begane grond

> Eerste verdieping

> Tweede verdieping



> Langsdoorsnede



> Gevelaanzicht voorzijde

